

## **ПОДКЛЮЧЕНИЕ** **ПРИЕМНИКА RX2 868**

### Антенна (клеммы 1 и 2)

Сигнальный кабель + клемма 1  
Оплетка - клемма 2

### Питание приемника (клеммы 3 и 4)

Приемник может работать от 12V или 24V. AC/DC.

Соблюдайте полярность при подключении постоянного тока (клемма 3 минус, клемма 4 плюс)

### Выход реле №2 (клеммы 5и 6)

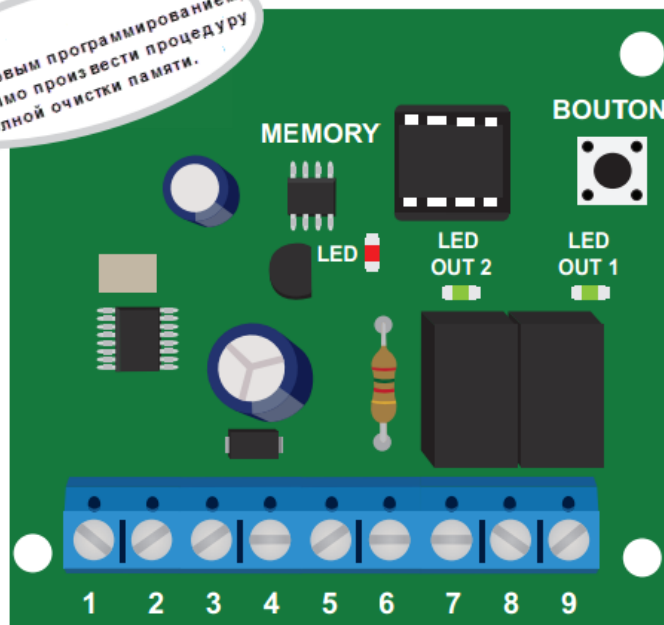
Выход нормально открытый (NO)

### Выход реле №1 (клеммы 7,8 и 9)

КЛЕММЫ 7 и 8 нормально открытый контакт(NO)

КЛЕММЫ 8 и 9 нормально закрытый контакт (NC)

Внимание!  
Перед первым программированием,  
необходимо произвести процедуру  
полной очистки памяти.



---

## **ИСПОЛЬЗОВАНИЕ ПРИЕМНИКА**

ВНИМАНИЕ!

После подключения питания, перед запись первого пульта, необходимо полностью очистить память.

ОЧИСТКА ПАМЯТИ.

1. Убедитесь, что выход реле не активирован
2. Светодиод на плате радиоприемника может моргать или не гореть
3. Нажмите и удерживайте кнопку программирования в течении 6-8 сек.(светодиод загорится ровно), потом отпустите кнопку.
4. Дождитесь пока светодиод погаснет.

Приемник запоминает сигналы от пультов с фиксированным кодом (от 12 до 64 бит) или пульты использующие роллинг код.

Приемник запоминает макс. 200 кодов.

Первый записанный пульт определяет запись следующих. Например, если первый записанный пульт был с фиксированным кодом, то и последующие сигналы можно будет записывать только с фиксированным кодом.

## **ПРОГРАММИРОВАНИЕ 1 канала ПРИЕМНИКА RX2.**

1. Убедитесь, что выход реле не активирован
2. Светодиод на плате радиоприемника может моргать или не гореть
3. Нажать и отпустить кнопку программирования (светодиод загорится ровным светом).
4. Нажать и удерживать нажатой кнопку на пульте которую необходимо записать (светодиод заморгает и погаснет) отпустить кнопку на пульте.

## **ПРОГРАММИРОВАНИЕ 2 канала ПРИЕМНИКА RX2.**

1. Убедитесь, что выход реле не активирован
2. Светодиод на плате радиоприемника может моргать или не гореть
3. Дважды нажать и отпустить кнопку программирования (светодиод загорится ровным светом).
4. Нажать и удерживать нажатой кнопку на пульте которую необходимо записать (светодиод заморгает и погаснет) отпустить кнопку на пульте